

Proofpoint ZenGuide

Fördern Sie Verhaltensänderungen bei Mitarbeitern mit automatisierten, risikobasierten Schulungsinhalten

Wichtige Vorteile

- Motivation, Anleitung und Schulung besonders gefährdeter Mitarbeiter
- Skalierung Ihres Programms zur Veränderung des Anwenderverhaltens durch intelligente Automatisierung
- Förderung nachhaltiger Verhaltensänderungen und starker Sicherheitskultur
- Förderung von Resilienz gegenüber neuen Bedrohungen
- Messung des Erfolgs, um kontinuierliche Unterstützung zu gewährleisten

Proofpoint ZenGuide™ löst eine zentrale Herausforderung für jedes Unternehmen: die Mitarbeiter langfristig zu sicherem Verhalten zu motivieren. Der jährliche *State of the Phish*-Bericht von Proofpoint hat wiederholt darauf hingewiesen, dass ein hoher Prozentsatz der Angestellten im vergangenen Jahr riskant handelte, obwohl ihnen die Sicherheitsrisiken bewusst waren. Offenbar reichen Schulungen allein nicht aus und die Sensibilisierung der Mitarbeiter bedeutet nicht zwangsläufig, dass sie ihr Verhalten ändern.

Mit Proofpoint ZenGuide bieten wir eine marktführende Security-Awareness-Lösung, die diese Herausforderung durch kontinuierliche risikobasierte Schulungen löst und zu nachhaltigen Verhaltensänderungen führt. Unser Ansatz basiert auf dem DICE-Framework, das aus folgenden vier Schritten besteht: „Detect human risk“ (Erkennen personenbezogener Risiken), „Intervene with guidance“ (Intervenieren mit Hinweisen), „Change behavior“ (Ändern des Verhaltens) und „Evaluate effectiveness“ (Evaluieren der Effektivität). Mit dieser bewährten Methodik können Sie nachweisliche Verbesserungen in der Sicherheit erzielen.

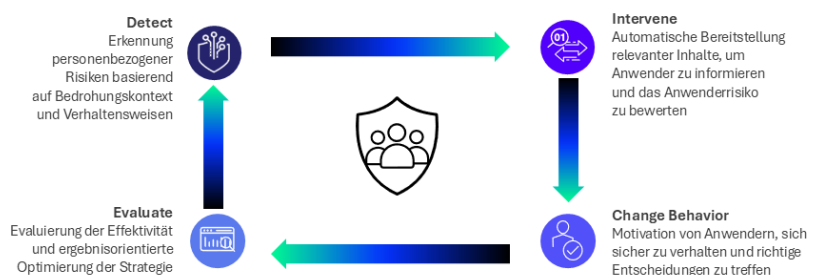
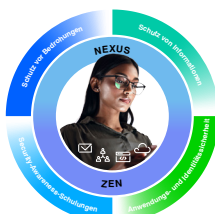


Abb. 1: Nutzen Sie das DICE-Framework von Proofpoint ZenGuide, um besonders gefährdete Mitarbeiter zu identifizieren und zu motivieren sowie eine starke Sicherheitskultur zu fördern.

Diese Lösung ist Teil der integrierten Proofpoint Human-Centric Security-Plattform, die sich auf die Behebung der vier wichtigsten personenbezogenen Risiken konzentriert.



Erkennen personenbezogener Risiken

Im Rahmen unseres Frameworks werden zuerst die Mitarbeiter in Ihrem Unternehmen identifiziert, die am stärksten gefährdet sind. Für die Erkennung personenbezogener Risiken bewertet Proofpoint ZenGuide die Verhaltensweisen, Schwachstellen und Berechtigungen Ihrer Mitarbeiter sowie die für sie relevanten Bedrohungen. Mithilfe dieser Erkenntnisse können Sie besonders gefährdeten Mitarbeitern gezielt Schulungen zuweisen und Ihr Programm an die Wissenslücken, riskanten Verhaltensweisen und Einstellungen zum Thema Sicherheit der einzelnen Mitarbeiter anpassen. Proofpoint ZenGuide bietet folgende Möglichkeiten:

- Identifizieren Sie die besonders gefährdeten Anwender mithilfe der integrierten Erkenntnisse aus Proofpoint People Risk Explorer und zu den Very Attacked People™ (VAP).
- Analysieren Sie die Wissenslücken der Mitarbeiter und ihre Einstellungen zum Thema Sicherheit.
- Ermitteln Sie ihre Anfälligkeit für Cyberbedrohungen durch Simulationen, die auf realen Bedrohungen basieren. Testen Sie mithilfe schädlicher QR-Codes, Links, Anhänge und SMS-Nachrichten, wie gut Ihre Mitarbeiter Phishing-Angriffe erkennen können.
- Führen Sie auf Machine Learning basierende Phishing-Simulationen mit verschiedenen Schwierigkeitsstufen durch.

Intervenieren mit Hinweisen

Im nächsten Schritt geht es darum, mit Hinweisen zu intervenieren, wenn riskante Verhaltensweisen oder potenzielle Bedrohungen erkannt werden. Proofpoint ZenGuide gibt Anwendern zum richtigen Zeitpunkt Hinweise und weist ihnen Schulungen zu, die an ihre jeweiligen Schwachstellen und Verhaltensweisen angepasst sind.

Die Funktion für adaptive Gruppen (Adaptive Groups) ermöglicht die Erstellung und Verwaltung von Gruppen von Schulungsteilnehmern anhand verschiedener Rollen, Verhaltensweisen, Risikoprofile und relevanter Bedrohungen. Mit der Pfade-Funktion (Pathways) können Sie zudem Schulungen für bestimmte Gruppen zusammenstellen. Durch die Kombination dieser beiden Funktionen können Sie Ihr Programm skalieren, indem Sie die Zuweisung von Schulungen und Tests automatisieren. Gleichzeitig werden Ihre Anwender kontinuierlich motiviert.

Dank der Integration in Proofpoint Threat Protection erhalten Ihre Anwender darüber hinaus kontextbezogene Hinweise und Bedrohungswarnungen, die ihnen helfen, fundierte Entscheidungen zu treffen und Sicherheitszwischenfälle zu vermeiden.

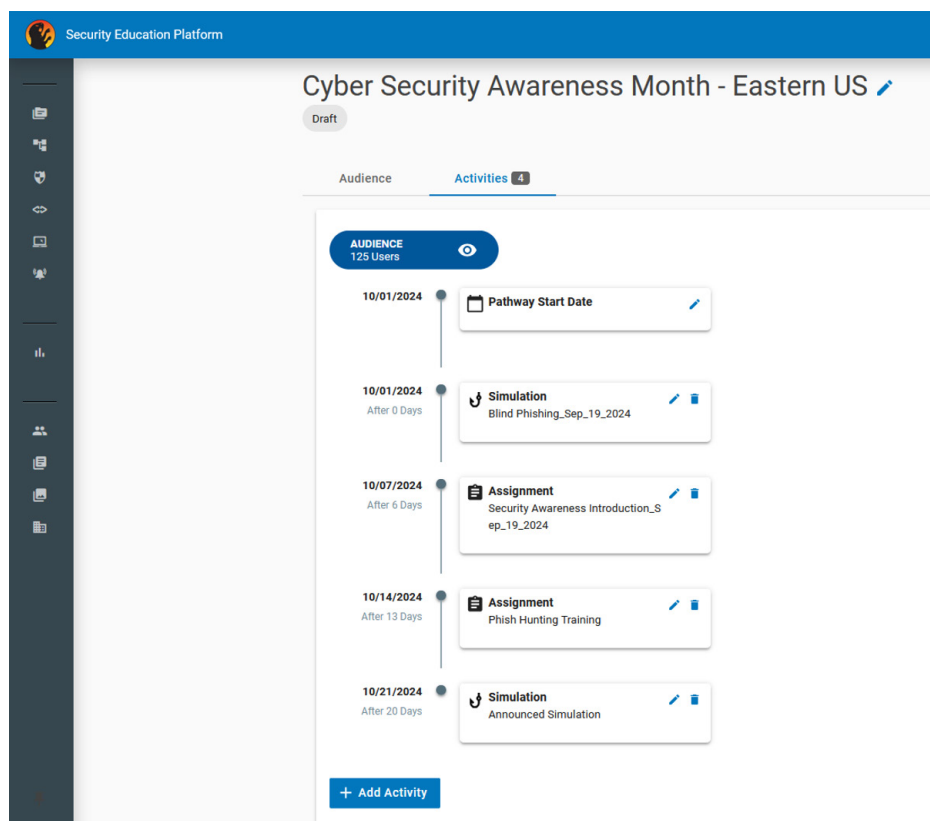


Abb. 2: Erstellen Sie individuelle und sorgfältig ausgearbeitete Schulungsprogramme, die Anwendern automatisch zugewiesen werden können.

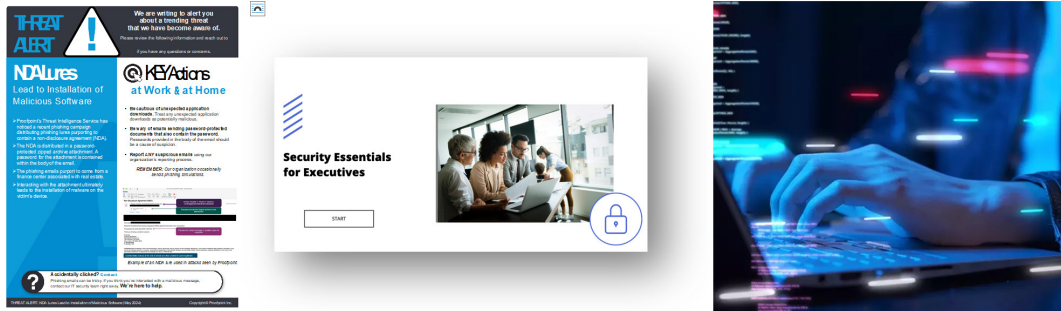


Abb. 3: Motivieren Sie Ihre Mitarbeiter mit Warnungen zu neu auftretenden Bedrohungen, relevanten Inhalten und Hinweisen von unseren Bedrohungsforschern.

Ändern des Verhaltens

Proofpoint ZenGuide bietet gamifizierte Schulungen und Inhalte für verschiedene Rollen, die sicherstellen, dass Hinweise zu positiven und nachhaltigen Verhaltensänderungen führen und Ihre Mitarbeiter aufmerksam und motiviert bleiben. Proofpoint ZenGuide bietet folgende Möglichkeiten:

- Stellen Sie ein ansprechendes Schulungsprogramm zusammen, das sich an Risikoprofile, Rollen, Verhaltensweisen, Schwachstellen, bevorzugte Sprachen, Kompetenzstufen und vieles mehr anpassen lässt.
- Nutzen Sie Inhalte, die auf unseren branchenweit führenden Bedrohungsdaten basieren. Schulen Sie Ihre Anwender zu neuen und wachsenden Bedrohungen in realen Szenarien und passen Sie Kommunikation, Schulungen und Bewertungen an relevante Bedrohungen an.
- Gestalten Sie Schulungen mithilfe abwechslungsreicher Inhalte attraktiver, z. B. mit Mikro- und Nano-Schulungen, interaktiven Spielen, kontextbezogenen Hinweisen, Live-Action-Videos und Humor.
- Bieten Sie Ihren Schulungsteilnehmern Praxiserfahrung und helfen Sie ihnen, ihr Wissen in simulierten Phishing-Angriffen anzuwenden, die auf realen Bedrohungen basieren.

Evaluieren der Effektivität

Für den Erfolg Ihres Programms ist es wichtig, seine Effektivität zu bewerten. Proofpoint wertet das reale Anwenderverhalten aus, sodass Sie den Mehrwert Ihres Programms nachweisen können. Proofpoint ZenGuide bietet folgende Möglichkeiten:

- In unserem leistungsstarken CISO-Dashboard finden Sie Kennzahlen (z. B. Klickraten und Meldungsraten) für reale und simulierte Bedrohungen.
- Sie erhalten einen Überblick darüber, wie häufig Anwender verdächtige Nachrichten richtig gemeldet haben. Daran können Sie ablesen, wie gut Mitarbeiter das vermittelte Wissen verinnerlicht haben.
- Die Berichte über Wiederholungstaten (Repeat Behaviors) zeigen Ihnen die Effektivität Ihres Schulungsprogramms. Hier sehen Sie anhand der Ergebnisse von Phishing-Simulationen, wie sich Risiken und Verbesserungen im Laufe der Zeit entwickeln.
- Dank der Integration in Proofpoint People Risk Explorer erhalten Sie Einblick in Veränderungen des realen Verhaltens und bei Risikowerten.
- Vergleichen Sie wichtige Metriken mit denen von Mitbewerbern, damit Sie die Programmleistung an Führungskräfte und andere Verantwortliche kommunizieren können.

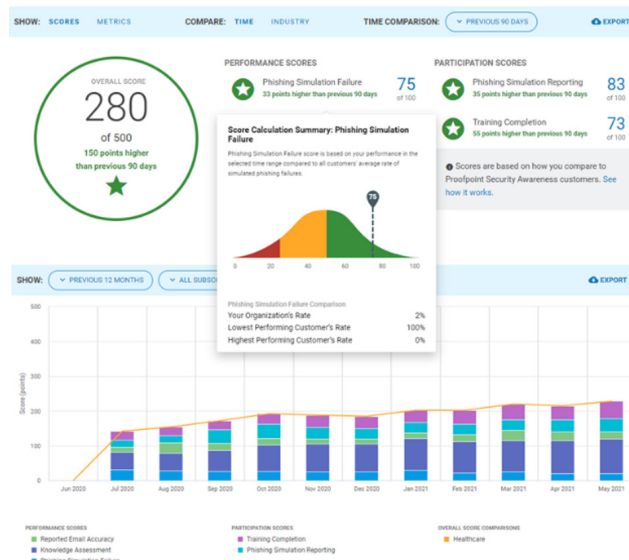


Abb. 4: Überwachen Sie den Erfolg Ihres Programms im CISO-Dashboard.

Optimieren Sie Ihr Programm

Um nachhaltige Verhaltensänderungen zu bewirken und Bedrohungen immer einen Schritt voraus zu sein, müssen Sie Ihr Programm kontinuierlich optimieren und weiterentwickeln. Vielen Unternehmen fehlen dazu jedoch die dafür notwendigen Kompetenzen oder Ressourcen. Das Proofpoint Premium Services-Team steht Ihnen deshalb als strategischer Partner bei der Planung, Umsetzung und Optimierung Ihres Programms zur Seite. Proofpoint kann Ihnen helfen, Folgendes zu erreichen:

- Passen Sie das Programm an die Ziele Ihres Unternehmens an.
- Fördern Sie eine positive Sicherheitskultur und minimieren Sie Risiken mit einem Programm, das auf unseren Bedrohungsdaten basiert. Profitieren Sie bei der Implementierung Ihres Programms von den Tipps und der Unterstützung unserer Experten.
- Proofpoint-Experten entlasten Ihre Mitarbeiter, damit diese sich auf strategische Aufgaben konzentrieren können.
- Messen Sie den positiven Einfluss Ihres Programms und verbessern Sie die Entscheidungsfindung. Wir helfen Ihnen, wichtige Verhaltenskennzahlen zu analysieren und Berichte für Führungskräfte zu erstellen.

MEHR ERFAHREN

Weitere Informationen finden Sie unter [proofpoint.com/de](https://www.proofpoint.com/de).

INFORMATIONEN ZU PROOFPOINT

Proofpoint, Inc. ist ein führendes Unternehmen für Cybersicherheit und Compliance. Im Fokus steht für Proofpoint dabei der Schutz der Mitarbeiter, denn diese bedeuten für ein Unternehmen sowohl das größte Kapital als auch das größte Risiko. Mit einer integrierten Suite von Cloud-basierten Lösungen unterstützt Proofpoint Unternehmen auf der ganzen Welt dabei, gezielte Bedrohungen zu stoppen, ihre Daten zu schützen und ihre IT-Anwender für Risiken von Cyberangriffen zu sensibilisieren. Führende Unternehmen aller Größen, darunter 85 Prozent der Fortune-100-Unternehmen, setzen auf die personenzentrierten Sicherheits- und Compliance-Lösungen von Proofpoint, um ihre größten Risiken in den Bereichen E-Mail, Cloud, soziale Netzwerke und Web zu minimieren. Weitere Informationen finden Sie unter www.proofpoint.de.

© Proofpoint, Inc. Proofpoint ist eine Marke von Proofpoint, Inc. in den USA und anderen Ländern. Alle weiteren hier genannten Marken sind Eigentum ihrer jeweiligen Besitzer.